



КАТАЛОГ ПРОДУКЦІЇ

ONEFLEX

Надійна ізоляція із спіненого синтетичного каучуку для систем ОВ і К

UA - 2024

oneflex

 **armacell**[®]
MAKING A DIFFERENCE AROUND THE WORLD

ПРО ARMACELL

Компанія DAS RUBBER, також відома як ONEFLEX, заснована в 2010 році, у Туреччині, у місті Бурса, займається виробництвом широкого спектру виробів із гнучкої еластомірної піни, що використовується для ізоляції механічного обладнання. Перший завод розташовувався у промисловій зоні Нілюфер міста Бурса.

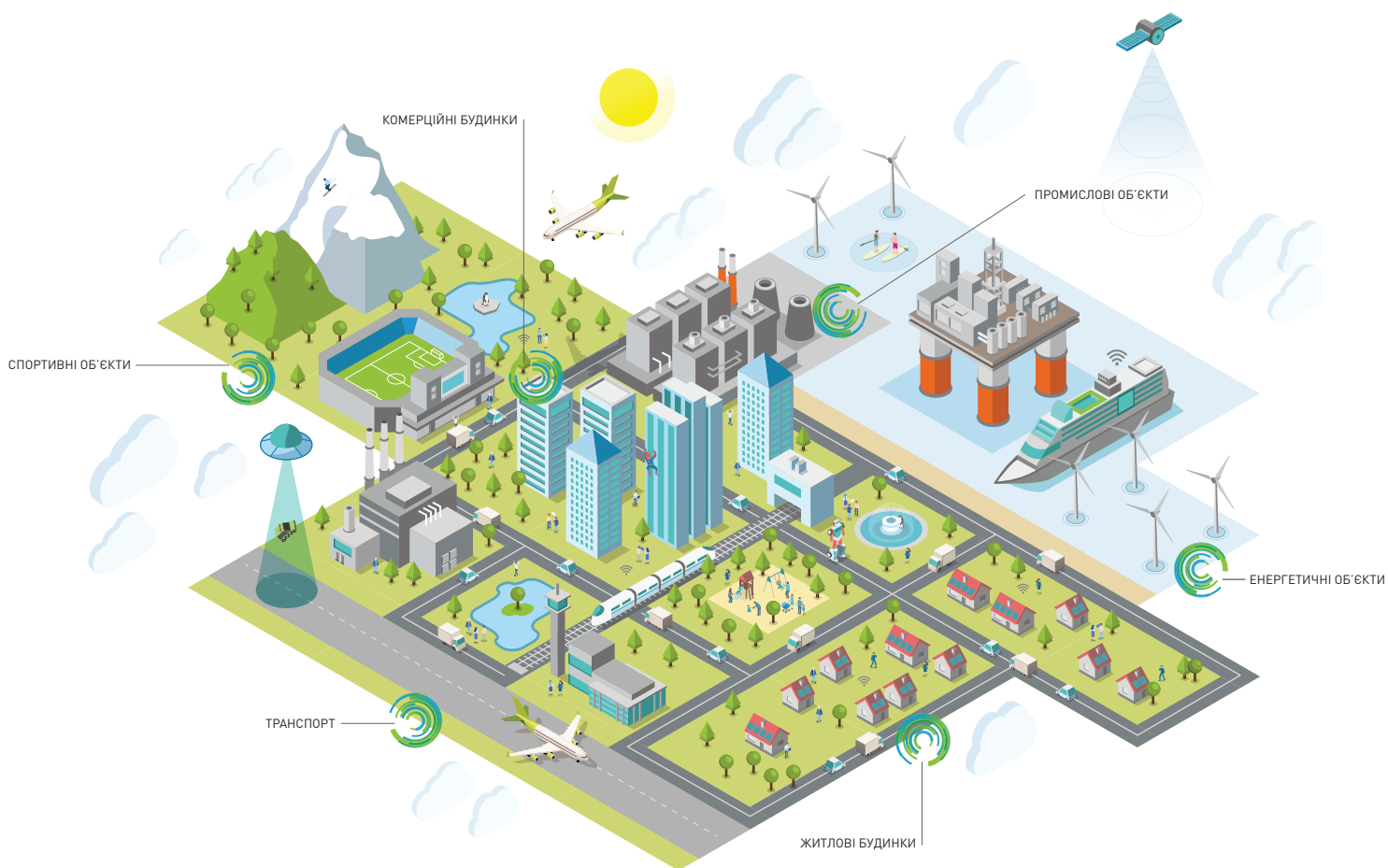
Компанія, повна ентузіазму і зосереджена на роботі, довела, що робить швидкі кроки у напрямку зростання і за короткий час стає одним із найбільших виробників гнучкої еластомірної піни в регіоні. Крім цього асортимент еластомірної піни Oneflex зарекомендував себе як один із найвідоміших і найнадійніших брендів.

З 2015 року компанія Das Rubber перетворилася на компанію Armacel Yatırım A.Ş., з динамізмом та ентузіазмом об'єднавши солідний міжнародний досвід, технічні знання, навички застосування Armacell.

У тому ж році завод був перенесений на виробничі потужності Armacell у Бурсі, Кестель, де використовуються новітні технології, а унікальна система якості виробництва інтегрована та ретельно контролюється.

Як винахідник гнучкої піни та провідний постачальник інженерних пін для ізоляції обладнання, компанія Armacell розробляє інноваційні, безпечні термічні та механічні рішення, що створюють стійку цінність для її клієнтів. Продукція Armacell робить значний внесок у глобальну енергоефективність, яка день у день змінює світ на краще. Налічуючи понад 3300 співробітників та 27 виробничих підприємств у 19 країнах світу, компанія працює у двох основних напрямках бізнесу: удосконалена ізоляція та інженерна піна.





Чи знали ви, що продукція Armacell використовується не тільки в системах вентиляції, опалення та кондиціонування а ще в багатьох інших?

Окрім ізоляційних матеріалів для технічного обладнання, ми зосереджені на акустиці, високоефективних піноматеріалах, продуктах з переробленого ПЕТ, аерогелевих технологіях нового покоління та системах пасивного протипожежного захисту.



Відвідайте наш веб-сайт, щоб отримати повну інформацію про нас та наші продукти та **НОВИНКИ:**



СЕРВІС

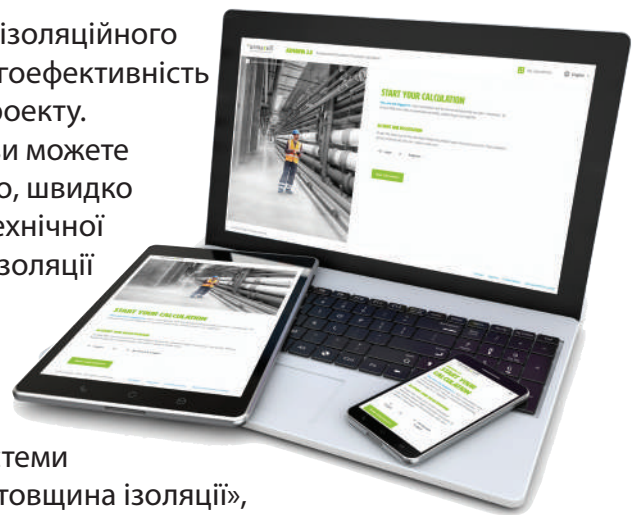
В компанії Armacell ми хочемо створити унікальний досвід для клієнтів. Ми розуміємо виклики сучасної індустрії технічної ізоляції та підтримуємо вас в успішній реалізації ваших проектів. Наш сервіс, від планування до доставки завжди супроводжуватиме вас протягом усього процесу.

Команда Armacell, працюючи з вами, надає технічних фахівців для консультацій з планування проектів та інструкцій з техніки безпеки, проводить навчання на місці та вебінари, здійснює місцеві приватні продажі та обслуговує клієнтів.

// ARMAWIN™

ПРОГРАМА РОЗРАХУНКУ ТЕХНІЧНОЇ ІЗОЛЯЦІЇ

Вірне планування – це половина справи, а вибір правильного ізоляційного матеріалу та розрахунок його впливу на довговічність та енергоефективність обладнання мають вирішальне значення під час підготовки проекту. Тепер, з нашим новим програмним забезпеченням ArmaWin, ви можете планувати свій проект з технічною ізоляцією більш професійно, швидко та детально. Цей удосконалений інструмент для розрахунку технічної ізоляції дозволяє виконувати всі відомі розрахунки технічної ізоляції як для систем охолодження/кондиціонування повітря, так і для систем водопостачання/опалення. До особливостей нашого нового програмного забезпечення належить те, що тепер ви можете створити свій власний обліковий запис та отримувати розрахунки. Економія енергії ізолюваної та неізолюваної системи вказана у відсотках. Завдяки нашій новій функції «Економічна товщина ізоляції», розробники специфікацій, тендерні органи та підрядники з ізоляції можуть легко реалізувати більш високий потенціал енергозбереження за оптимальної товщини ізоляції та показати ці розрахунки своїм клієнтам.



- // Легкість використання
- // Розрахунок економії енергії та викидів CO₂
- // Розрахунки окупності
- // Порівняльний розрахунок
- // Постійний розвиток з новими функціями

Відвідайте наш
сайт:



www.armawin.com

// ТЕХНІЧНЕ НАВЧАННЯ

Ми бачимо себе як постачальника рішень у сфері ізоляційних технологій. Це означає не тільки високоякісну продукцію, а й ноу-хау в ідеальному використанні наших систем.

Ізоляційна індустрія зростає, стикається з новими потребами, тому розробляються нові виробничі та технології збирання у криогенному застосуванні, морському застосуванні, покращеному шумоподавленні, нових клей-системах. Розробляються нові продукти та технології монтажу. Якщо монтажники хочуть впоратися з цими викликами та залишатися конкурентоспроможними - їм потрібен

відповідний досвід. Armacell, маючи багаторічний досвід, визначає найбільш підходящу модель навчання для наших клієнтів. Ми пропонуємо наші навчальні програми відповідно до Ваших потреб і продовжуємо їх протягом року, як на місці, так і онлайн.



Зв'яжіться з нами зараз, щоб отримати додаткову інформацію про наші тренінги.

// РЕГІОНАЛЬНА ПІДТРИМКА

Для швидкого реагування на ваші потреби ми підтримуємо вас за допомогою нашої команди експертів. Де б ви не знаходилися в Україні, ми на відстані одного телефонного дзвінка для того, щоб ви змогли вибрати відповідну вам ізоляцію.

// УКРАЇНА

+ 38 050 370 55 77

e-mail: ua.armacell@gmail.com

www: <https://local.armacell.com/>



ONEFLEX

Листова та трубна ізоляція зі спіненого каучуку Oneflex забезпечує ефективний контроль конденсації завдяки своїй структурі із закритими комірками, високому опору дифузії водяної пари та низькій теплопровідності. Завдяки надійним фізичним властивостям вона допомагає забезпечити довгострокову економію енергії вашої системи. А оптимальне співвідношення ціна-якість і широкий асортимент продукції закриває практично всі потреби для надійного захисту обладнання та інженерних систем в комплексі.

Oneflex STD

Листова каучукова ізоляція

- Виробництво 7 видів товщини та 2 видів ширини.
- Для ізоляції вентканалів випускається у найбільш оптимальних розмірах (1000-1200 мм)*.
- Низький рівень втрат у вентканалах із прямокутним перетином.
- Економія загальних витрат за рахунок скорочення використання стрічки у вентканалах із круглим перерізом.
- Завдяки гнучкій структурі допомагає знизити вібрацію в точках з'єднання вентканалів.
- При використанні у вентканалах можна використовувати контактний клей Oneflex Formix®.



Лист Oneflex STD (1000 мм)

Код товару	Товщина ізоляції (мм)	м ² /рулон
ON-06-99/E	6	30
ON-09-99/E	9	20
ON-13-99/E	13	14
ON-19-99/E	19	10
ON-25-99/E	25	8
ON-32-99/E	32	6
ON-40-99/E	40	4
ON-50-99/E	50	4

Лист Oneflex STD (1200 мм)

Код товару	Товщина ізоляції (мм)	м ² /рулон
ON-6-99/EW	6	36
ON-9-99/EW	9	24
ON-13-99/EW	13	16,80
ON-19-99/EW	19	12
ON-25-99/EW	25	9,60
ON-32-99/EW	32	7,20
ON-40-99/EW	40	4,80
ON-50-99/EW	50	4,80

* З питань листової ізоляції іншої товщини звертайтеся до нашої "Служби підтримки клієнтів".

Oneflex FKY

Листова каучукова самоклеюча ізоляція

- Заощаджує час та трудовитрати при монтажу.
- Самоклеючий матеріал армований сіткою.
- Забезпечує повну герметизацію та виключає помилки під час монтажу.
- Зменшує коефіцієнт браку матеріалу на 2-3%.
- Для ізоляції вентканалів випускається у найбільш оптимальних розмірах (1000-1200 мм)**
- Завдяки своїй гнучкій структурі він допомагає зменшити вібрацію в місцях з'єднання повітроводів.
- Клей на основі акрилу забезпечує високу міцність зчеплення.



Листова самоклеюча ізоляція
Oneflex FKY (1000 мм)

Листова самоклеюча ізоляція
Oneflex FKY (1200 мм)

Код товару	Товщина ізоляції (мм)	м ² /рулон	Код товару	Товщина ізоляції (мм)	м ² /рулон
ON-6-99/EA	6	30	ON-6-99/EWA	6	36
ON-9-99/EA	9	20	ON-9-99/EWA	9	24
ON-13-99/EA	13	14	ON-13-99/EWA	13	16,80
ON-19-99/EA	19	10	ON-19-99/EWA	19	12
ON-25-99/EA	25	8	ON-25-99/EWA	25	9,60
ON-32-99/EA	32	6	ON-32-99/EWA	32	7,20
ON-50-99/EA	50	4	ON-50-99/EWA	50	4,80

* З питань листової ізоляції іншої товщини звертайтеся до нашої "Служби підтримки клієнтів".

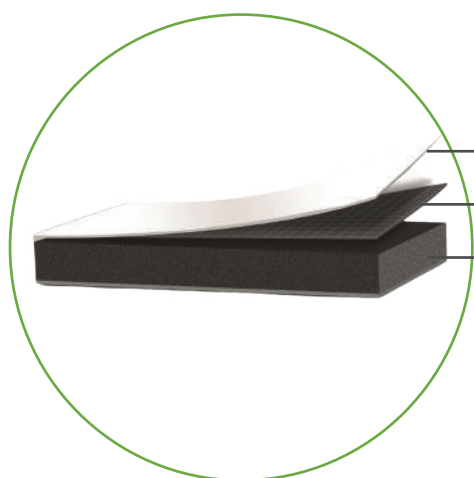


Oneflex AF

Листова каучукова ізоляція з алюмінієвим покриттям

Листова каучукова ізоляція Oneflex AF покрита алюмінієвою фольгою, яка забезпечує найбільш гігієнічне рішення для поверхонь, що потребують легкого очищення після проведення монтажних робіт та умов експлуатації.

- Ламіноване покриття з алюмінію та поліестеру.
- Для ізоляції вентканалів випускається в найбільш оптимальних розмірах (1000-1200 мм)*.
- Упаковка, стійка до дії зовнішньої середовища.
- Висока стійкість до механічних впливів.
- Оптимальний дизайн поверхні для довговічності естетичного вигляду.
- Поверхня, що миється для забезпечення гігієнічного уходу.



Покриття з алюмінієвої фольги з поліестром

Самоклеючий шар

Листова ізоляція Oneflex

Листова ізоляція з алюмінієвим покриттям
Oneflex AF (1000 мм)

Код товару	Товщина ізоляції (мм)	м ² /рулон
ON-6-99/E-ALF	6	30
ON-9-99/E-ALF	9	20
ON-13-99/E-ALF	13	14
ON-19-99/E-ALF	19	10
ON-25-99/E-ALF	25	8
ON-32-99/E-ALF	32	6
ON-50-99/E-ALF	50	4

Листова ізоляція з алюмінієвим покриттям
Oneflex AF (1200 мм)

Код товару	Товщина ізоляції (мм)	м ² /рулон
ON-6-99/EW-ALF	6	36
ON-9-99/EW-ALF	9	24
ON-13-99/EW-ALF	13	16,80
ON-19-99/EW-ALF	19	12
ON-25-99/EW-ALF	25	9,60
ON-32-99/EW-ALF	32	7,20
ON-50-99/EW-ALF	50	4,80

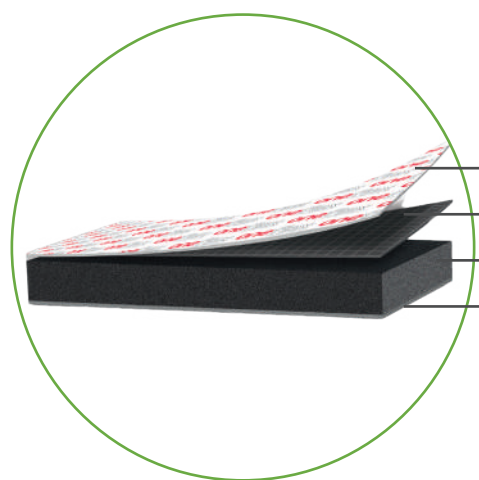
* З питань листової ізоляції іншої товщини звертайтеся до нашої "Служби підтримки клієнтів".

Oneflex AF FKY

Листова самоклеюча ізоляція з алюмінієвим покриттям

Лист Oneflex AF FKY забезпечує повне та ідеальне зчеплення з поверхнею завдяки посиленому клею. Листи виготовлені в найбільш оптимальних розмірах і придатні для вентиляційних каналів, де треба заощадити час та вартість монтажних робіт.

- Забезпечує повну герметизацію та виключає помилки під час монтажних робіт.
- Для ізоляції вентканалів випускається в найбільш оптимальних розмірах (1000-1200 мм)*.
- Завдяки своїй гнучкій структурі він допомагає зменшити вібрацію в місцях з'єднання повітроводів.
- Стійкий до механічних впливів.



- Несуча поверхня (Силіконовий папір або поліпропіленова плівка)
- Самоклеючий шар
- Листова ізоляція Oneflex
- Покриття з алюмінієвої фольги з поліестром

Листова ізоляція з алюмінієвим покриттям
Oneflex AF FKY (1000 мм)

Код товару	Товщина ізоляції (мм)	м ² /рулон
ON-6-99/EA-ALF	6	30
ON-9-99/EA-ALF	9	20
ON-13-99/EA-ALF	13	14
ON-19-99/EA-ALF	19	10
ON-25-99/EA-ALF	25	8
ON-32-99/EA-ALF	32	6
ON-50-99/EA-ALF	50	4

Листова ізоляція з алюмінієвим покриттям
Oneflex AF FKY (1200 мм)

Код товару	Товщина ізоляції (мм)	м ² /рулон
ON-6-99/EWA-ALF	6	36
ON-9-99/EWA-ALF	9	24
ON-13-99/EWA-ALF	13	16,80
ON-19-99/EWA-ALF	19	12
ON-25-99/EWA-ALF	25	9,60
ON-32-99/EWA-ALF	32	7,20
ON-50-99/EWA-ALF	50	4,80

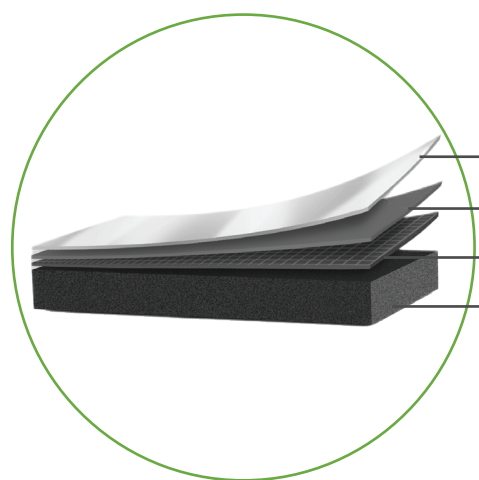
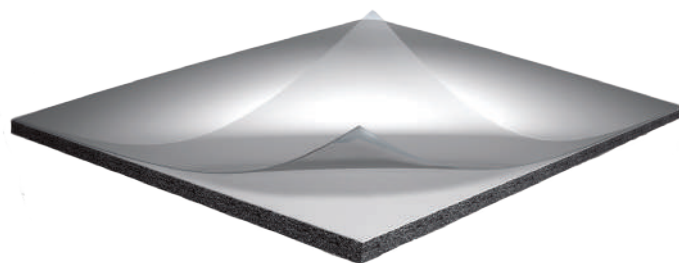
* З питань листової ізоляції іншої товщини звертайтеся до нашої "Служби підтримки клієнтів".

Oneflex AL GUARD

Листова ізоляція з покриттям алюмінієва фольга + ПВХ

Oneflex AL GUARD - це просте в застосуванні професійне рішення, яке включає в себе каучукову ізоляцію Oneflex та покриття AL GUARD в одній системі. Алюмінієве покриття, армоване ПВХ, стійке до більшості погодних умов і навколишнього середовища, підходить як для внутрішніх, так і для зовнішніх робіт.

- Поверхня товщиною 230 мкм посилена поліестером та ламінована алюмінієм на шарі ПВХ.
- Система 2 в 1 економить час монтажу.
- Естетична з металевим зовнішнім виглядом поверхня, яка легко очищується.
- Міцна і довговічна поверхня.
- Хороша хімічна стійкість.
- Висока стійкість до механічних впливів.
- Стійка до ультрафіолету.



- Покриття з алюмінієвої фольги з поліестером
- ПВХ покриття
- Самоклеючий шар
- Листова ізоляція Oneflex

Листова ізоляція Oneflex з захистним покриттям AL GUARD (1000 мм)

Код товару	Товщина ізоляції (мм)	м ² /рулон
ON-6-99/E-SI	6	30
ON-9-99/E-SI	9	20
ON-13-99/E-SI	13	14
ON-19-99/E-SI	19	10
ON-25-99/E-SI	25	8
ON-32-99/E-SI	32	6
ON-50-99/E-SI	50	4

* З питань листової ізоляції іншої товщини звертайтеся до нашої "Служби підтримки клієнтів".

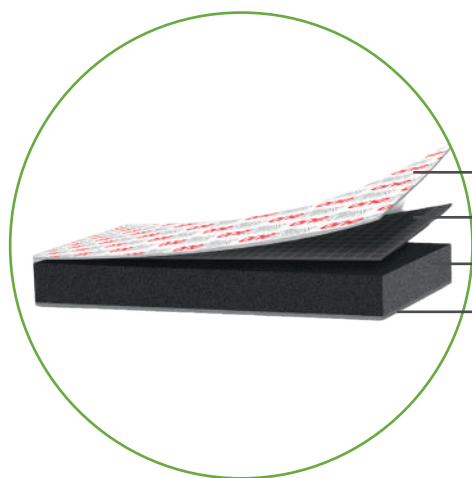
Oneflex AL GUARD FKY

Листова самоклеюча ізоляція з покриттям алюмінієва фольга + ПВХ

Завдяки своїй самоклеючій здатності, лист Oneflex AL GUARD FKY легко наноситься на поверхню та знижує витрати на монтаж. Ламіноване покриття з алюмінієвої фольги на слої ПВХ забезпечує повний захист від механічного впливу та стійкість до ультрафіолету.



- Поверхня товщиною 230 мкм посилена поліестером та ламінована алюмінієм на шарі ПВХ.
- Система 3 в 1 економить час монтажу.
- Естетична з металевим зовнішнім виглядом поверхня, яка легко очищується.
- Міцна і довговічна поверхня.
- Хороша хімічна стійкість.
- Стійка до ультрафіолету.
- Швидкий і легкий монтаж завдяки самоклеючій структурі.
- Висока стійкість до механічних впливів.



Несуча поверхня (Силіконовий папір або поліпропіленова плівка)

Самоклеючий шар

Листова ізоляція Oneflex

Покриття з алюмінієвої фольги з поліестером

Листова ізоляція Oneflex з захистним покриттям AL GUARD FKY (1000 мм)

Код товару	Товщина ізоляції (мм)	м ² /рулон
ON-6-99/EA-SI	6	30
ON-9-99/EA-SI	9	20
ON-13-99/EA-SI	13	14
ON-19-99/EA-SI	19	10
ON-25-99/EA-SI	25	8
ON-32-99/EA-SI	32	6
ON-50-99/EA-SI	50	4

* З питань листової ізоляції іншої товщини звертайтеся до нашої "Служби підтримки клієнтів".

Oneflex Tubes

ТРУБНА ІЗОЛЯЦІЯ ЗІ СПІНЕНОГО КАУЧУКА



Метрична мм	Мідь дюйм	Сталь дюйм	6 мм (1/4")		9 мм (3/8")		13 мм (1/2")	
			Код товару	м.п. / кор.	Код товару	м.п. / кор.	Код товару	м.п. / кор.
6	1/4"		ON-06X006	450	ON-09X006	342	ON-13X006	180
8	5/16"		ON-06X008	432	ON-09X008	288	-	180
10	3/8"	1/8"	ON-06X010	360	ON-09X010	252	ON-13X010	162
12	1/2"		ON-06X012	306	ON-09X012	234	ON-13X012	162
15	5/8"		ON-06X015	234	ON-09X015	198	ON-13X015	126
18	3/4"	3/8"	ON-06X018	216	ON-09X018	162	ON-13X018	108
22	7/8"	1/2"	ON-06X022	180	ON-09X022	144	ON-13X022	108
25	1"		-	-	ON-09X025	144	ON-13X025	90
28	1 1/8"	3/4"	ON-06X028	144	ON-09X028	108	ON-13X028	80
35	1 3/8"	1"	ON-06X035	126	ON-09X035	90	ON-13X035	72
42	1 5/8"	1 1/4"	ON-06X042	108	ON-09X042	84	ON-13X042	66
48		1 1/2"	-	-	ON-09X048	84	ON-13X048	60
54	2 1/8"		-	-	ON-09X054	80	ON-13X054	60
60	2 3/8"	2"	-	-	ON-09X060	70	ON-13X060	50
67	2 5/8"		-	-	ON-09X067	60	ON-13X067	40
76	3"	2 1/2"	-	-	ON-09X076	60	ON-13X076	40
80	3 1/8"		-	-	ON-09X080	48	-	40
89	3 1/2"	3"	-	-	ON-09X089	48	ON-13X089	40
102		3 1/2"	-	-	ON-09X102	42	-	32
108	4 1/4"		-	-	ON-09X108	42	ON-13X108	32
114	4 1/2"	4"	-	-	ON-09X114	42	ON-13X114	30

Продукція, позначена **зеленим** кольором, виготовляється під замовлення. Зв'яжіться з нашою службою обслуговування клієнтів, щоб дізнатися мінімальну кількість замовлення. Продукція, позначена **синім** кольором, знаходиться на складі в ПЕ пакетах.

Oneflex Tubes

ТРУБНА ІЗОЛЯЦІЯ ЗІ СПІНЕНОГО КАУЧУКА



Метрична мм	Мідь дюйм	Сталь дюйм	19 мм (1/4")		25 мм (3/8")		32 мм (1/2")	
			Код товару	м.п. / кор.	Код товару	м.п. / кор.	Код товару	м.п. / кор.
6	1/4"		ON-19X006	80	-	-	-	-
8	5/16"		-		-	-	-	-
10	3/8"	1/8"	ON-19X010	72	-	-	-	-
12	1/2"		ON-19X012	72	ON-25X012	50	-	-
15	5/8"		ON-19X015	90	ON-25X015	50	-	-
18	3/4"	3/8"	ON-19X018	68	ON-25X018	44	-	-
22	7/8"	1/2"	ON-19X022	66	ON-25X022	40	ON-32X022	30
25	1"		ON-19X025	54	ON-25X025	40	-	-
28	1 1/8"	3/4"	ON-19X028	48	ON-25X028	38	ON-32X028	24
35	1 3/8"	1"	ON-19X035	44	ON-25X035	32	ON-32X035	20
42	1 5/8"	1 1/4"	ON-19X042	40	ON-25X042	30	ON-32X042	18
48		1 1/2"	ON-19X048	36	ON-25X048	28	ON-32X048	18
54	2 1/8"		ON-19X054	34	ON-25X054	26	ON-32X054	18
60	2 3/8"	2"	ON-19X060	30	ON-25X060	24	ON-32X060	16
67	2 5/8"		ON-19X067	28	ON-25X067	24	ON-32X067	16
76	3"	2 1/2"	ON-19X076	28	ON-25X076	20	ON-32X076	14
80	3 1/8"		ON-19X080	24	-	-	ON-32X080	12
89	3 1/2"	3"	ON-19X089	24	ON-25X089	18	ON-32X089	12
102		3 1/2"	ON-19X102	18	ON-25X102	18	ON-32X102	12
108	4 1/4"		ON-19X108	20	ON-25X108	18	ON-32X108	10
114	4 1/2"	4"	ON-19X114	20	ON-25X114	16	ON-32X114	10

Продукція, позначена **зеленим** кольором, виготовляється під замовлення. Зв'яжіться з нашою службою обслуговування клієнтів, щоб дізнатися мінімальну кількість замовлення. Продукція, позначена **синім** кольором, знаходиться на складі в ПЕ пакетах.

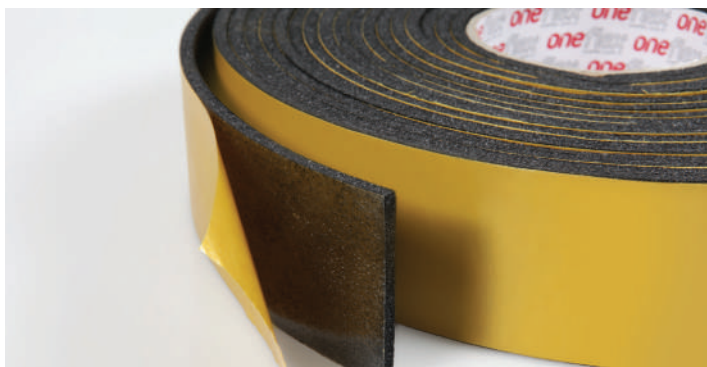
ТАБЛИЦЯ ДОПУСКІВ РОЗМІРІВ

Тип продукту	Довжина	Ширина	Ширина		Площа	Внутрішній діаметр	
			заявлена	допуск		$D_i \leq 100$	$D_i > 100$
Трубки	$\pm 1,5\%$	-	$d_o \leq 8$	± 1	3,0 мм	$D_{i,D} + 1 \leq D_i \leq D_{i,D} + 4$	$D_{i,D} + 1 \leq D_i \leq D_{i,D} + 6$
			$8 < d_o \leq 18$	$\pm 1,5$			
			$8 < d_o \leq 31$	$\pm 2,5$			
			$d_o > 31$	± 3			
Листи	$\pm 1,5\%$	$\pm 2\%$	$d_o \leq 6$	± 1	3,0 мм/мм (довжина/ширина)	-	-
			$6 < d_o \leq 19$	$\pm 1,5$			
			$d_o > 19$	± 2			
Рулони	$+5\% - 1,5\%$	$\pm 2\%$	$d_o \leq 6$	± 1	3,0 мм/мм (довжина/ширина)	-	-
			$6 < d_o \leq 19$	$\pm 1,5$			
			$d_o > 19$	± 2			
Стрічки	$+5\% - 1,5\%$	$\pm 2\%$	$d_o = 3$	$-0,1 + 1,5$	-	-	-

Таблиця розрахунку еквівалента листів/рулонів для труб великих діаметрів (м² / м.п.)

Діаметр сталеві труби	Внутр. діаметр труби	Товщина стінки труби	Товщина ізоляції (мм)								
			6 мм	9 мм	13 мм	19 мм	25 мм	32 мм	40 мм	50 мм	60 мм
дюйм	мм	мм									
4"	114	6	0.38	0.39	0.40	0.42	0.44	0.46	0.49	0.52	0.52
5"	140	8	0.46	0.47	0.48	0.50	0.52	0.54	0.57	0.60	0.60
6	169	10	0.84	0.55	0.56	0.58	0.60	0.62	0.64	0.68	0.68
8"	219	12	0.71	0.72	0.73	0.75	0.77	0.79	0.82	0.85	0.85
10"	273	15	0.88	0.89	0.91	0.92	0.94	0.96	0.99	1.02	1.02
12"	323	18	1.04	1.05	1.06	1.08	1.10	1.12	1.15	1.18	1.18
14"	398	22	1.13	1.14	1.16	1.18	1.19	1.22	1.24	1.27	1.27

АКСЕСУАРИ ДЛЯ МОНТАЖУ

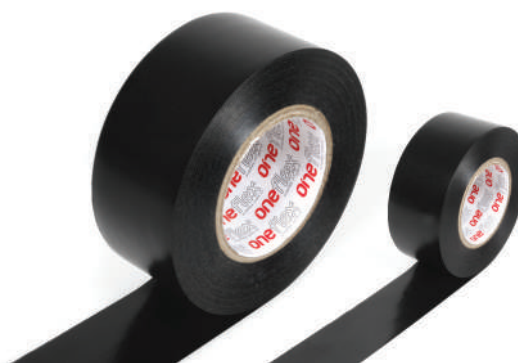
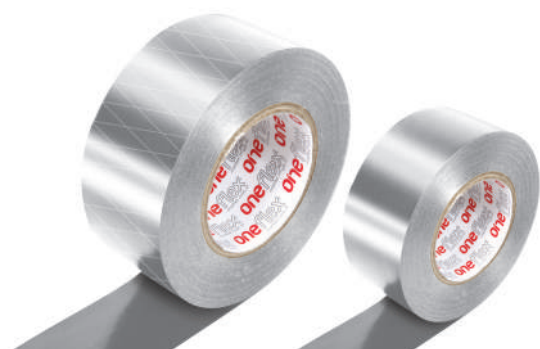


Стрічка каучукова Rubber Tape

Товар	Розміри
50 мм	3мм x 50мм x 15м
75 мм	3мм x 75мм x 15м
100 мм	3мм x 100мм x 15м

Клей контактний Formix

Товар
1 кг
3 кг
15 кг



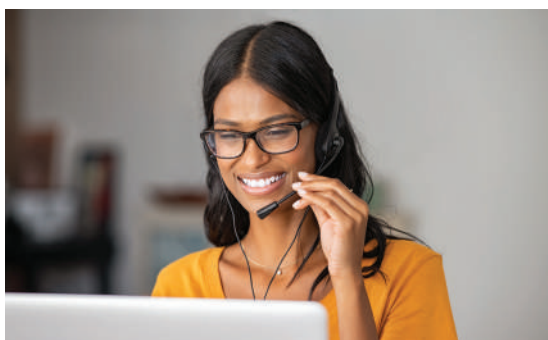
Стрічка алюмінієва

Товар	Розміри
Звичайна	50мм x 50м
Звичайна	75мм x 50м
Звичайна	100мм x 50м
Армована	50мм x 50м
Армована	75мм x 50м
Армована	100мм x 50м

Стрічка ПВХ

Товар	Розміри
30 мм	30мм x 25м
50 мм	50мм x 25м

НАШІ КЛІЄНТСЬКІ & ЛОГІСТИЧНІ СЕРВІСИ



КЛІЄНТСЬКІ ПОСЛУГИ:

- // Замовлені матеріали будуть відправлені з наших підприємств протягом тижня після підтвердження замовлення
- // Пропонуємо варіанти пакування трубної ізоляції у ПЕ-пакетах для полегшеного транспортування та складання на складі зберігання
- // Завантаження морських контейнерів стандартними товарами
- // Митне оформлення (включаючи документацію) для стандартних поставок за межі ЄС
- // Швидкі та прямі відправлення

ІНФОРМАЦІЯ ПРО УПАКОВКУ

	Інформація по товару	Висота (мм)	Ширина (мм)	Довжина (мм)	Об'єм (м ³)
Трубна ізоляція Oneflex					
	Коробка (картон)	360	398	2095	0,30
Листова ізоляція Oneflex в рулонах (ПЕ пакет)					
	Oneflex STD	1000			0,27
	Oneflex FKY				
	Oneflex AF & ALGUARD	1200			0,29
	Oneflex AF FKY & ALGUARD FKY				

Інформація про транспортування та зберігання

Інформація для безпечного використання	<ul style="list-style-type: none">• Інформація, зазначена в цьому документі, була надана 01.01.2024 року на основі наявної у нас інформації про наш продукт. Інформація надана з добрими намірами.• Продукт не слід використовувати з метою прямого призначення.• При правильній обробці та використанні він не впливає на здоров'я.• Це стабільний продукт, який не має відомих негативних наслідків для навколишнього середовища. Продукт частково втрачає свої властивості під впливом сонячних променів. Немає викидів газів, які ушкоджують озоновий шар чи викликають глобальне потепління.• Продукт не класифікується як небезпечний для води.
Захист від пожежі та вибуху	<ul style="list-style-type: none">• Зберігати продукт слід від легкозаймистих та горючих матеріалів.• Не вдихати горючі гази (у разі пожежі в довкілля можуть потрапити токсичні гази, що викидаються в атмосферу: вуглекислий газ, окис вуглецю та інші продукти розкладання).• Під час пожежі слід використовувати відповідні дихальні пристрої.• Уникати впливу відкритого вогню.• Застосувати відповідні засоби пожежогасіння.
Зберігання	<ul style="list-style-type: none">• Зберігати продукт потрібно в сухому та чистому приміщенні за нормальних умов (вологість близько 50-70%).• Продукт слід зберігати окремо від легкозаймистих матеріалів, таких як розчинники, розріджувачі, агресивні матеріали, у прохолодному та вентилярованому приміщенні, що не піддається впливу прямих сонячних променів, інакше властивості продукту та упаковки погіршаться.• При транспортуванні продукція повинна перевозитись у закритих ящиках або транспорті з тентом, з відповідним товарним завантаженням.• Не зберігати при температурі, яка відрізняється від температури експлуатації, зазначеної в каталозі.• Захищати продукт від будь-яких опадів, таких як дощ, сніг тощо, інакше властивості товару та упаковки погіршаться.• Під час зберігання упакованої продукції слід укласти її на відповідну плоску поверхню. Максимальна висота покладеного товару повинна бути на рівні, який не зашкодить продукції, що знаходяться внизу, а навантаження має бути розподілено рівномірно.

Будь ласка, зв'яжіться з нашою службою обслуговування клієнтів, щоб дізнатися поточні розміри упаковки та вантажівки.



Технічні характеристики - ONEFLEX

Коротке пояснення	Високогнучкий ізоляційний матеріал із закритими комірками з сильним опором дифузії водяної пари, низькою теплопровідністю
Тип матеріалу	Еластомірна піна на основі синтетичного каучуку. Гнучка еластомірна піна заводського виготовлення (FEF), відповідає EN 14304.
Колір	Чорний
Галузь застосування	Контролює утворення конденсату в трубах та повітроводах (включаючи коліна, фітинги, фланці тощо), зниження втрат енергії та ізоляція/захист від замерзання. Підходить для ліній гарячого та холодного водопостачання, систем опалення, каналів кондиціонування повітря. Також використовується як звукоізоляційний матеріал.
Особливості	Легкий і гнучкий. Конструкція із закритими комірками означає, що додаткова пароізоляція не потрібна.

Характеристики	Значення / Оцінка		Примітки
Температурний діапазон	максимальна робоча температура + 120 °C (+ 85 °C якщо лист або стрічка прикріплені до об'єкта всією поверхнею.)		Протестовано відповідно до EN 14707
	мінімальна робоча температура -40 °C		Протестовано відповідно до EN 14304
Теплопровідність λ (при +/- 0 °C)	Трубки (6-32 мм)	$\lambda \leq 0,035 \text{ W/(m} \cdot \text{K)}$ $\lambda = [35 + 0,1 \cdot \vartheta_m + 0,0008 \cdot \vartheta_m^2]/1000$	Декларація згідно до EN ISO 8497
	Лист (6 – 50 мм)	$\lambda \leq 0,035 \text{ W/(m} \cdot \text{K)}$ $\lambda = [35 + 0,1 \cdot \vartheta_m + 0,0008 \cdot \vartheta_m^2]/1000$	Декларація згідно до EN ISO 12667
Опір дифузії водяної пари	Трубки	$\mu \geq 7.000$	Протестовано відповідно до EN 12086
	Лист	$\mu \geq 7.000$	Протестовано відповідно до EN 13469
Клас пожежної безпеки	Трубки	$B_{L-s3,d0}$ (Г1)	Класифіковано згідно до EN 13501-1
	Лист	$B-s3,d0$ (Г1)	Протестовано відповідно до EN ISO 11925-2
Щільність	40-60 кг/м ³		Декларація згідно до ISO 845
УФ - захист	Необхідний захист від УФ - випромінювання		
Зберігання та термін придатності	Самоклеючі стрічки, самоклеючі листи, самоклеючі трубки: 1 рік		Можна зберігати в сухому та чистому приміщенні, при нормальній відносній вологості (від 50 до 70%) та при температурі
Розміри і Толерантність	Трубки (мм)	6 ± 1,0 9 ± 1,5 13 ± 1,5 19 ± 2,5 25 ± 2,5 32 ± 3,0	Протестовано відповідно до EN 13467
		3 ± 1,0 6 ± 1,0 9 ± 1,5 13 ± 1,5 19 ± 1,5 25 ± 2,0 32 ± 2,0 50 ± 2,0	
Листи (мм)			

Таблиця діаметрів труб

Труба	Мідна труба Cu		Стальна труба Fe			Пластикова труба	
	Труба макс. зовнішній - Ø [мм]	Зовнішній - Ø [мм]	Зовнішній - Ø [дюйми]	Дюйми	Зовнішній - Ø [мм]		Номінальний діаметр DN
6	6	1/4		6,0			
8	8	3/8		8,0			
10	10	1/2	1/8	10,2	6		
12	12	5/8		12,			
15	15		1/4	13,5	8		14
16							16
18	18	3/4	3/8	17,0	10		
20				20,0			20
22	22	7/8	1/2	21,3	15		
25	25	1		25,0			25
28	28	1 1/8	3/4	26,9	20		
30				30,0			
32				32,0			32
35	35	1 3/8	1	33,7	25		
38				38,0			
40	40			40,0			40
42	42	1 5/8	1 1/4	42,4	32		
45				44,5			
48			1 1/2	48,3	40		
50							50
54	54	2 1/8		54,0			
57				57,0			
60			2	60,3	50		
64	64			63,5			63
67							
70	70			70,0			
73	73	2 7/8		73,0			
76	76	3	2 1/2	76,1	65		75
80	80	3 1/8					
89	89	3 1/2	3	88,9	80		90
90	108	4 1/4					
102				101,6			
108							
110							110
114			4	114,3	100		
125				125,0			125
133	133						
140			5	139,7	125		
154				152,4			
160	159						
165			6	165,1			
168				168,3	150		
180							
204							200
219	219			219,1	200		
254							250
267	267						
273				273,0	250		
306							300
324				323,9	300		
356				355,6	350		
406				406,4	400		
457				457,0	450		
508				508,0	500		
610				610,0	600		

Усі дані та технічна інформація базуються на результатах, отриманих у конкретних умовах, визначених відповідно до стандартів тестування, на які посилаються. Незважаючи на вжиття всіх запобіжних заходів для забезпечення актуальності зазначених даних і технічної інформації, Armacell не робить жодних заяв або гарантій, явних або непрямих, щодо точності, змісту або повноти зазначених даних і технічної інформації. Armacell також не несе жодної відповідальності перед будь-якою особою в результаті використання зазначених даних або технічної інформації. Armacell залишає за собою право відкликати, змінювати або вносити поправки в цей документ у будь-який момент. Замовник зобов'язаний перевірити, чи підходить продукт для запланованого застосування. Відповідальність за професійний та правильний монтаж та дотримання відповідних будівельних норм несе замовник. Цей документ не є і не є частиною юридичної пропозиції про продаж або укладання контракту.

В Armacell ваша довіра важлива для нас, тому ми хочемо повідомити вам про ваші права та полегшити вам розуміння того, яку інформацію ми збираємо і чому ми це збираємо. Якщо ви хочете дізнатися про нашу обробку ваших даних, перегляньте нашу Політику захисту даних.

© Armacell, 2023. Всі права захищені. Торгові марки, за якими йде ® або ТМ, є торговими марками Armacell Group. LEED® означає лідерство в енергетичному та екологічному проектуванні. LEED® і пов'язаний з ним логотип є торговельною маркою, що належить Раді екологічного будівництва США®, використовується тут з дозволу. Microban® є торговою маркою Microban Products Company і використовується тут з дозволу.
Oneflex Catalog | 202404 | EMEA | UA

ПРО ARMACELL

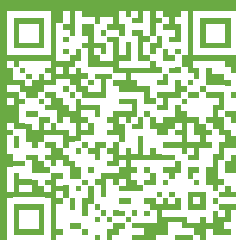
Як винахідник гнучкої піни для ізоляції обладнання та провідний постачальник технічної піни, Armacell розробляє інноваційні та безпечні термічні та механічні рішення, які створюють стійку цінність для своїх клієнтів. Продукція Armacell суттєво сприяє глобальній енергоефективності, щодня змінює світ. Маючи понад 3300 співробітників і 27 виробничих заводів у 19 країнах, компанія управляє двома основними бізнесами: Advanced Insulation і Engineered Foams. Armacell зосереджується на ізоляційних матеріалах для технічного обладнання, високоефективних пінопластах для акустичних і легких застосувань, продуктах із переробленого ПЕТ, аерогелевих технологіях наступного покоління та системах пасивного протипожежного захисту. Для отримання додаткової інформації відвідайте: www.armacell.com

// УКРАЇНА

+ 38 050 370 55 77

e-mail: ua.armacell@gmail.com

www: <https://local.armacell.com>



 **armacell**[®]
MAKING A DIFFERENCE AROUND THE WORLD